

Slimme steden, data gedreven beleid en citizen science

Dinsdag 15 november 2022

Toon Gerits

AGENTSCHAP
BINNENLANDS
BESTUUR

SMART FLANDERS  Vlaanderen
is sterke steden



Agentschap Binnenlands Bestuur



ABB bouwt mee aan **DUURZAAM** en **DEMOCRATISCH** samenleven in **DIVERSITEIT**
door burgers en bestuur te **VERBINDEN** en te **VERSTERKEN**



1.
Lokaal
bestuur



2.
Stedenbeleid



3.
Gelijke kansen



4.
Integratie en
inclusie



5.
Vlaamse
rand



6.
Brussel

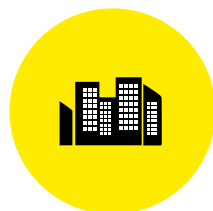


Stedenbeleid

Jaarlijks budget van een 60 milj. euro

2 sporen

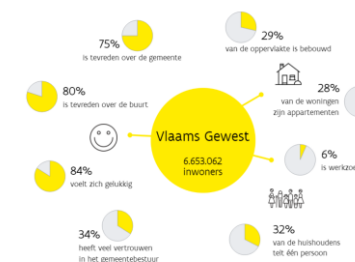
- Subsidies (stadsvernieuwing, plattelandsfonds, grootstedelijke uitdagingen)
- Kennisdeling en data (GSM, stad na corona, Smart Flanders)



Stedenbeleid



stad na corona



Gemeente-Stadsmonitor

Smart Flanders

Stedenbeleid



AGENTSCHAP
BINNENLANDS
BESTUUR



Waarom citizen science als jaarthema?

Verskillende redenen:

- Citizen science is aan een opmars bezig, steeds meer burgers zetten projecten op om stedelijke problematieken (bv. verkeersdrukke, luchtkwaliteit, ...) in kaart te brengen.
- Lokale besturen kunnen beleid beter onderbouwen met kwalitatieve data, dankzij een fijnmazig meetnetwerk
- Data kan verzameld worden tegen een relatief lage kost, zeker in vergelijking met dure technische meetinstallaties
- Burgers kunnen meer betrokken worden bij beleidsvoorbereiding en –voering; van conflict naar samenwerking

Kortom, de steden zagen vele opportuniteiten maar ook enkele onzekerheden. Er was daarom nood aan duidelijke instrumenten met concrete handvaten, ter ondersteuning van lokale besturen.

Voordelen voor het lokale bestuur



Ondersteuningsvraag van de steden

Op hoofdlijnen waren er twee ondersteuningsvragen; organisatorisch en technisch

- Hoe als lokaal bestuur omgaan met citizen science projecten
 - Welke rol heeft een lokaal bestuur (financieren, faciliteren, ...)?
 - Hoe kan je burgers ondersteunen, zonder projecten over te nemen?
 - Hoe kan een lokaal bestuur doordachte keuzes maken in welke projecten het ondersteunt, en welke niet?
- Hoe data uit citizen science projecten inzetten voor beleidsvoering
 - Is data uit citizen science projecten voldoende kwalitatief en betrouwbaar?
 - Welke betaalbare meetoplossingen zijn er? Hoe kies je de juiste sensoren?

Instrumentarium citizen science



Agentschap Binnenlands Bestuur

Uitvoeren van een marktverkenning en behoefteanalyse op het gebied van Citizen Science

Juni 2021

STAP 1: Selecteer een beleidsdomein & uitdaging

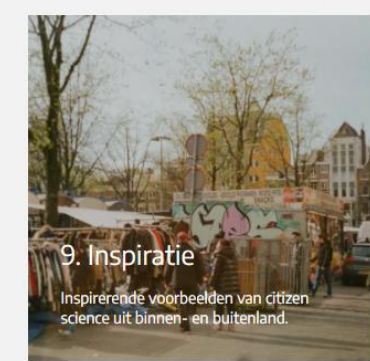
Wat meten?	Meetparameter	Incl. tijdstip
Mogelijkheid voor fotosynthese	Photosynthetically Active Radiation	
CO2 periodieke meting	CO2	Ja
Hoeveel water is er opgevangen en bewaard?	Watersstand	Ja
Hoeveel water is er opgevangen en bewaard?	Locatie	
Hoeveel water is er opgevangen en bewaard?	Debiet	Ja
Gebruik van ruimten	Passage telling	Ja
Gebruik van ruimten	Afstand	
Temperatuurmetingen op verschillende hoogten	Temperatuur	Ja
Temperatuur op verschillende locaties met eigen kenmerken (gevoel)	Infrarood	Ja
Temperatuur op verschillende locaties met eigen kenmerken (gevoel)	Temperatuur	Ja
Veiligheidsgevoel van de burger	Bloeddruk	Ja
Veiligheidsgevoel van de burger	Afstand	Ja
Veiligheidsgevoel van de burger	Hartslag	Ja
Veiligheidsgevoel van de burger	Stressniveau	Ja
Veiligheidsgevoel van de burger	Bloeddruk	Ja
Veiligheidsgevoel van de burger	Hartslag	Ja
Veiligheidsgevoel van de burger	Stressniveau	Ja
Lichtvervuiling door overbelichting	Lichtintensiteit	Ja
Lichtvervuiling door overbelichting	Lichtkleur	Ja

pwc

www.pwc.be
Audit - Tax - Legal - Deals - Consulting

**AGENTSCHAP
BINNENLANDS
BESTUUR**

Draaiboek citizen science voor lokale besturen



'Beste Koop'-model

STAP 1: Selecteer een beleidsdomein & uitdaging

Beleidsdomein:
 Uitdaging:

Wat meten?	Meetparameter	incl. tijdstip
Omgevingsfactoren	Locatie	
Omgevingsfactoren	Trillingen	
Single-board computer of microcontroller	Single-board computers	
Single-board computer of microcontroller	Microcontroller	

STAP 2: Selecteer een sensor & geef je prioriteiten aan

Sensor Meetparameter:
 Gewicht:

Meetparameter	Naam	Eenheid	Gebruiksgemak	Kost
Locatie	Ultimate GPS Breakout - 66 channel w/10 Hz updates	locaties/s	3	€ 25,79
Locatie	Ultimate GPS with USB - 66 channel w/10 Hz updates	locaties/s	5	€ 25,79
Locatie	FONA 808 - Mini Cellular GSM + GPS Breakout	locaties/s	2	€ 43,01
Locatie	Mini GPS PA1010D - UART and I2C	locaties/s	3	€ 25,79
Locatie	GPS-RTK Dead Reckoning Breakout - ZED-F9R (Qwiic)	N/A	3	€ 249,67
Locatie	NESTLE GNSS-System GNPS-42	s	5	€ 5.790,00
Locatie	Ultimate GPS Logger Shield - Includes GPS Module	N/A	3	€ 25,79



[Beste koopmodel](#)



[Handleiding](#)



[Instructievideo](#)

Vragen?

Contactgegevens

Team Stedenbeleid

stedenbeleid@vlaanderen.be

Toon Gerits

Toon.gerits@vlaanderen.be

Websites:

[Stedenbeleid](#)

[Smart Flanders](#)

AGENTSCHAP
BINNENLANDS
BESTUUR

